

第16回

新庄カッツプ



令和元年8月24日（土）・8月25日（日）

葛城市新庄第一健民運動場(メインG) 1日目
葛城市新町公園球技場 (サブG) 2日目
葛城新庄スポーツ少年団サッカー部

第16回 新庄カップ U-12

- 1 趣 旨 サッカーを通して、少年少女の健全な育成、技術の向上に努めるとともに、交流と友情を深める。
- 2 主 催 葛城新庄サッカースポーツ少年団
- 3 後 援 葛城市体育協会
- 4 日 時 令和元年8月24日（土）・8月25日（日）
- 5 会 場 【1日目】新庄第一健民運動場（メインG）【2日目】新町公園球技場(サブG)
- 6 参 加 費 10,000円
- 7 参加チーム 阿児(三重県) 喜連東(大阪府) 紀城JSC・すみだ(和歌山県)
ルゾェン桜井・リオグランデ・御所・河合・陵西・當麻・新庄A/B(奈良県)
- 8 大会規定 日本サッカー協会「サッカー競技規則」に準ずる。
- 9 試合方法 ◆8人制ルールで行う。
◆15分ー3分ー15分で行う。
◆リーグ戦は勝点（勝3、分1）により競うものとする。
◆勝点と同じ場合は、得失点差→多득点→対戦成績→抽選の順とする。
◆トーナメント戦、引き分けの場合はサドンデスのPK戦を行う。
- 10 表彰 上位トーナメント1位～3位にトロフィーを授与する。
下位リーグ1位に敢闘賞を授与する。
優秀選手賞を授与する。（各チーム1名に進呈）
- 11 審判 主審1人制。相互審判でお願いします。（審判服の着用をお願いします。）
- 12 救護 大会中におきた事故については、応急処置のほかは責任を負わない。
- 13 駐車場 メインランド南側テニスコート横の駐車場を利用して下さい。
※道路脇に停車して選手の乗り降りや荷物の積み下ろしをすることは禁止されています。
- 14 連絡先 代表 笹野 賢二 携帯 080-1490-9226
運営 持井 亮 携帯 090-8206-8206
- 15 ブロック分

Aブロック	フルジェンテ桜井	紀 城	喜連東	當 麻
Bブロック	リオグランデ	すみだ	陵 西	新 庄 A
Cブロック	阿 児	御 所	河 合	新 庄 B

★各ブロック、上位2チームと3位のチームの内上位2チームが決勝トーナメントへ進出できる。

第16回 新庄カップ U-12

《1日目》 令和元年8月24日（土）

新庄第一健民グランド(メインG)

時間		新庄第一健民 Aコート			新庄第一健民 Bコート		
1	9:30	フルジェンテ桜井	—	喜連東	紀城	—	當麻
2	10:10	リオグランデ	—	陵西	すみだ	—	新庄A
3	10:50	阿児	—	新庄B	御所	—	河合
4	11:30	フルジェンテ桜井	—	紀城	喜連東	—	當麻
5	12:10	リオグランデ	—	すみだ	陵西	—	新庄A
6	12:50	阿児	—	御所	河合	—	新庄B
7	1:30	フルジェンテ桜井	—	當麻	紀城	—	喜連東
8	2:10	リオグランデ	—	新庄A	すみだ	—	陵西
9	2:50	阿児	—	河合	御所	—	新庄B

Aブロック	フルジェンテ桜井	紀城	喜連東	當麻	勝点	得点	失点	得失	順位
フルジェンテ桜井	—	—	—	—					
紀城	—	—	—	—					
喜連東	—	—	—	—					
當麻	—	—	—	—					

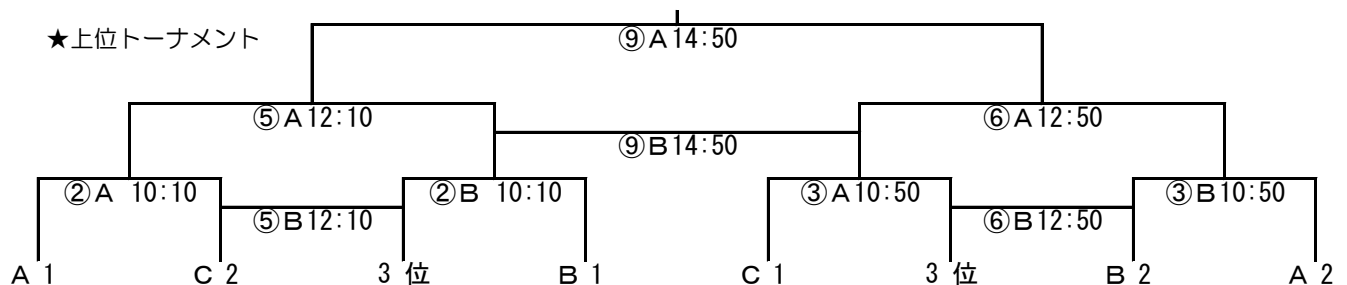
Bブロック	リオグランデ	すみだ	陵西	新庄A	勝点	得点	失点	得失	順位
リオグランデ	—	—	—	—					
すみだ	—	—	—	—					
陵西	—	—	—	—					
新庄A	—	—	—	—					

Cブロック	阿児	御所	河合	新庄B	勝点	得点	失点	得失	順位
阿児	—	—	—	—					
御所	—	—	—	—					
河合	—	—	—	—					
新庄B	—	—	—	—					

審判は両日、相互審判になっています。（左チーム→前半、右チーム→後半）

《2日目》 令和元年8月25日（日）

新町公園球技場(サブG)



3位グループ

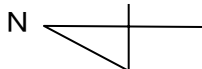
順位	チーム名

3位の場所は、各ブロック3位の内、上位2チームで抽選します。
但し、同一ブロックのチームと当たらないように配慮いたします。

フレンドリーマッチ ⑧A14:10 【⑤B勝—⑥B勝】 ⑧B14:10 【⑤B負—⑥B負】

★下位リーグ

時間	新町公園球技場 Aコート			新町公園球技場 Bコート		
① 9:30	A4	—	B4	C4	—	3位
④ 11:30	A4	—	3位	C4	—	B4
⑦ 13:30	A4	—	C4	3位	—	B4



※道路は**全面駐停車禁止**です。

サブ駐車場

事務所駐車場
※駐停車禁止

新庄
コミュニティセンター
事務所

新庄新町運動公園
(サブグラウンド)
2日目試合会場

公園

新庄第一健民グラウンド
(メイングラウンド)
1日目試合会場

テニスコート

グラウンド駐車場
※試合時はこちらの
駐車場をご利用
下さい

ウェルネス新庄
駐車場
※駐停車禁止

ウェルネス新庄

※注意事項

○駐車場について

- ・駐車場はテニスコート南側をご利用ください。
- ・事務所駐車場およびウェルネス新庄駐車場は**駐停車禁止**です。
- ・サブG東側駐車場は会場担当（葛城新庄SSS）および大会運営委員の駐車場になります。

○荷物の積み下ろしについて

- ・選手の乗り降り、チームの荷物の積み下ろしはすべてテニスコート南側駐車場で行ってください。
- ・道路上、事務所前駐車場およびサブG東側駐車場では荷物の積み下ろしをしないでください。