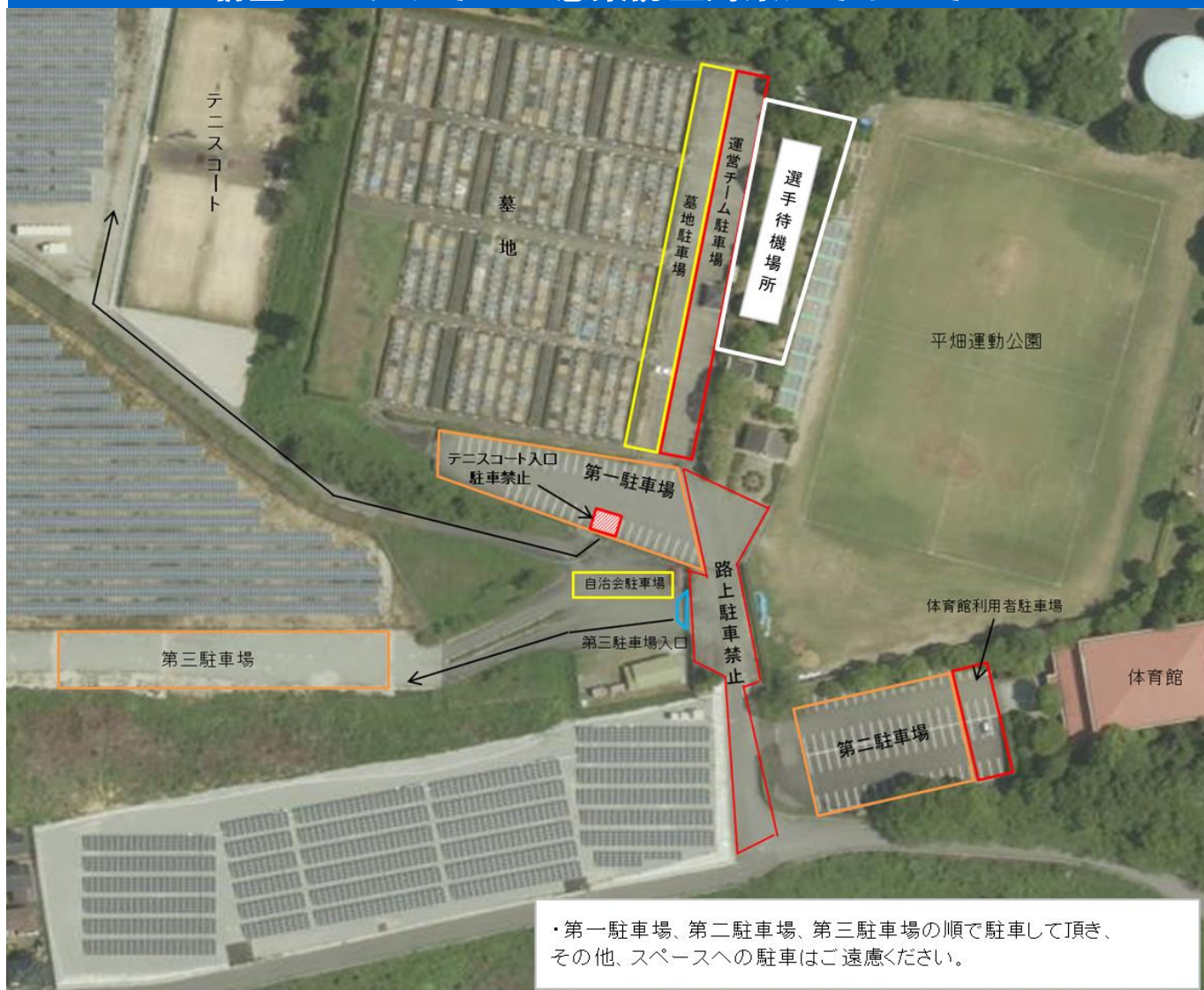


## 大淀平畑グラウンド駐車場案内図及び、 新型コロナウイルス感染防止対策ガイドライン



- ・台数制限は、1チーム5台までとします。  
(駐車券<チーム名・番号①~⑤>を各チームで印刷して頂き、車のダッシュボードに置いておいて下さい。)
- ・バスでお越しのチームは、本部まで連絡をお願いします。(バスも1台とします。)
- ・選手の乗り降り、荷物の積み降ろしはオレンジ枠の駐車場内のみをお願いします。
  
- ・体調が優れない、身近に感染が疑われる方がいる場合は、参加をお断り致します。
- ・大会当日、必ず検温を行い、高い場合は参加をお断り致します。  
基準は37.5度としますが、平熱は個人によって違うので各チームで確認願います。
- ・大会参加日の体温チェックシートを各チームで1ヵ月保管お願い致します。  
※チェックシートは各チームで使用しているものでよい。
- ・会場への入り口は1ヶ所とし、消毒液を設置しますので入場の際は必ず両手を消毒して下さい。
- ・試合・アップ時(次が試合のチーム)以外の選手・保護者は白枠の待機場所、もしくは車での待機をお願いします。
- ・**スタンドの使用は、試合を行っているチームの保護者、及び付き添いの方の応援のみとします。**
- ・グラウンドへは、指導者及び選手のみとします。